



## РУКОВОДСТВО

---

по упаковке аппаратов пневматического тормозного привода, тормозных камер и комплектов запасных частей для контрагентов вторичного рынка

Высококачественная тормозная аппаратура производства «РААЗ» максимально соответствует параметрам движущегося транспортного средства и обеспечивает эффективность и безопасность торможения. Не рискуйте! Проверьте, не является ли контрафактной приобретенная вами продукция, прежде чем принять решение о её установке на ваш автомобиль.

# Содержание

<b>1. ВНЕШНИЙ ВИД УПАКОВКИ</b> .....	2
1.1. Коробка «Шкатулка»	
1.2. Коробка «Куб»	
1.3. Коробка «Прямоугольная»	
1.4. Пакет «Цветной»	
1.5. Пакет «Прозрачный»	
<b>2. НАКЛЕЙКА ПРОВЕРКИ ПОДЛИННОСТИ ПРОДУКЦИИ</b> .....	4
<b>3. ЭТИКЕТКА СО ШТРИХКОДОМ</b> .....	6
<b>4. ЯРЛЫК КОМПЛЕКТА ЗАПАСНЫХ ЧАСТЕЙ</b> .....	7
<b>5. НЕСТАНДАРТНАЯ УПАКОВКА</b> .....	8
<b>Приложение 1</b> .....	9
Спецификация упаковки аппаратов пневматического тормозного привода	
<b>Приложение 2</b> .....	11
Спецификация упаковки мембранных тормозных камер	
<b>Приложение 3</b> .....	12
Спецификация упаковки камер тормозных с пружинным энергоаккумулятором	
<b>Приложение 4</b> .....	13
Спецификация упаковки аппаратов пневматического тормозного привода (малых изделий)	
<b>Приложение 5</b> .....	14
Спецификация упаковки комплектов запасных частей	

# 1. Внешний вид упаковки

«РААЗ» поставляет пневматическую тормозную аппаратуру для контрагентов вторичного рынка в новой индивидуальной упаковке с сентября 2021 года. Упаковка различных изделий отличается внешним видом и габаритными размерами.



## 1.1. КОРОБКА «ШКАТУЛКА»

Используется для упаковки аппаратов пневматического тормозного привода.

Маркируется наклейкой проверки подлинности продукции и этикеткой со штрихкодом.

Применяется восемь размеров коробок.

Перечень изделий приведен в Приложении № 1.



## 1.2. КОРОБКА «КУБ»

Используется для упаковки мембранных тормозных камер.

Маркируется наклейкой проверки подлинности продукции и этикеткой со штрихкодом.

Используется один размер коробки.

Перечень изделий приведен в Приложении № 2.



### 1.3. КОРОБКА «ПРЯМОУГОЛЬНАЯ»

Используется для упаковки тормозных камер с пружинным энергоаккумулятором.

Маркируется наклейкой проверки подлинности продукции и этикеткой со штрихкодом.

Используется два размера коробок.

Перечень изделий приведен в Приложении № 3.



### 1.4. ПАКЕТ «ЦВЕТНОЙ»

Используется для упаковки малых аппаратов пневматического тормозного привода.

Маркируется этикеткой со штрихкодом.

Цвет - оранжевый. Размер 110x90 мм.

Перечень изделий приведен в Приложении № 4.



### 1.5. ПАКЕТ «ПРОЗРАЧНЫЙ»

Используется для упаковки комплектов запасных частей и аппаратов пневматического тормозного привода с номерами изделий 100-3533110 и 100-3533110-10.

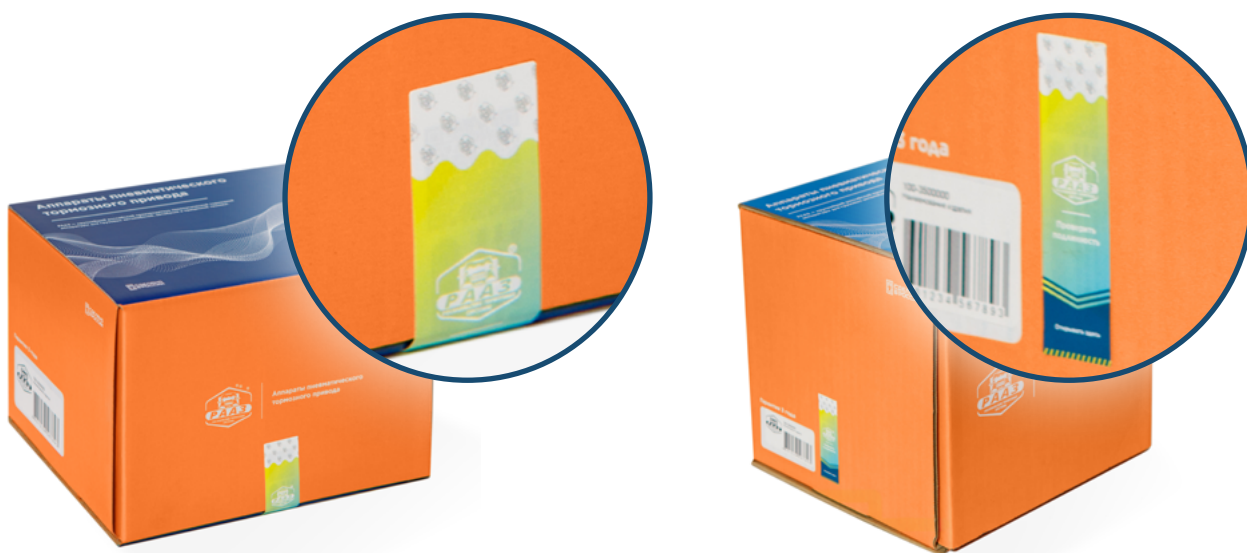
Внутри пакета вкладывается ярлык со штрихкодом и описанием состава.

Цвет ярлыка - оранжевый.

Перечень изделий приведен в Приложении № 5.

## 2. Наклейка проверки подлинности продукции

Наклейка проверки подлинности наносится на коробку «Шкатулка» в месте закрытия клапана (соединения боковой и нижней стороны коробки), на коробки «Куб» и «Прямоугольная» — на боковую сторону, справа от этикетки со штрихкодом.



Наклейка проверки подлинности продукции — двухслойная. Верхний внешний слой наклейки изображен на **Рисунке 1**, внутренний нижний слой изображен на **Рисунке 2**.

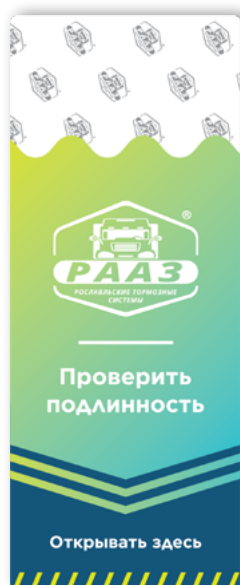


Рисунок 1



Рисунок 2

Для того, чтобы открыть нижний слой, необходимо потянуть за нижние углы наклейки рядом с надписью «Открывать здесь».

На нижнем слое наклейки нанесен QR-код и уникальный 15-значный цифровой код.

## КАК ПРОВЕРИТЬ ПОДЛИННОСТЬ ПРОДУКЦИИ?

1. Наведите камеру телефона на QR-код или откройте сайт [www.zil-component.ru](http://www.zil-component.ru).
2. Введите в форму 15-значный цифровой код.
3. Нажмите на кнопку «Проверить».

### ПРОВЕРИТЬ ПОДЛИННОСТЬ ТОВАРА

ВВЕДИТЕ 15-ЗНАЧНЫЙ ЦИФРОВОЙ КОД

Только первая проверка подтверждает подлинность.  
Только для товаров, защищенных Системой DAT.

После проверки введенного вами кода система выдаст один из трех вариантов ответов:

Поздравляем Вы приобрели оригинальную тормозную аппаратуру РАЗ!

Означает, что изделие подлинное.

Код уже проверялся 1 раз! Возможна ПОДДЕЛКА!  
Горячая линия РФ 88001003888 - БЕСПЛАТНО.

Означает, что код проверялся ранее. Свяжитесь с нами по бесплатной горячей линии.

Код в системе не зарегистрирован! Позвоните  
88000803888 - БЕСПЛАТНО.

Означает, что код в системе не зарегистрирован и вы приобрели контрафактную продукцию.

**Обязательно сообщите о приобретении контрафактной продукции по номеру 8 800 100 38 88 (звонки по России бесплатные).**

### 3. Этикетка со штрихкодом

Этикеткой со штрихкодом маркируются все виды коробок и цветной пакет. Изделия, упакованные в прозрачный пакет, комплектуются ярлыком со штрихкодом.



100-3519100

Камера тормозная с ПЭ (тип 20/20) с чехлом



Рисунок 3

**Этикетка включает:** графический товарный знак «РААЗ», номер изделия, название изделия и штрихкод.

**В названиях изделий этикеток используются следующие сокращения:**

**ПЭ** – пружинный энергоаккумулятор

**переп. клапан** – внутренний перепускной клапан

**2-секционный** – двухсекционный

**2-пров.** – двухпроводной

**встр. РД** – встроенный регулятор давления

**возд.** – воздушный

## 4. Ярлык комплекта запасных частей

Бумажный ярлык вкладывается в прозрачные пакеты с изделиями 100-3533110 и 100-3533110-10 и с комплектами запасных частей. На **Рисунке 4** изображены ярлыки для изделия 100-3533110.



Рисунок 4

На **Рисунке 5** изображен ярлык для комплекта запасных частей номер 100-3511009-51.



Рисунок 5



## 5. Нестандартная упаковка

Негабаритные изделия 25-3519160 и 25-3519500 и их модификации для контрагентов вторичного рынка упаковываются следующим образом.

**Энергоаккумулятор пружинный номер изделия 25-3519160 и 25-3519160-60** упаковывается в пупырчатый пакет и серую пятислойную коробку размером 390x280x240 мм. в количестве 2 штук.

**Камера тормозная с пружинным энергоаккумулятором и встроенным перепускным клапаном тип 24/20 номер изделия 25-3519500-50** упаковывается в серую пятислойную коробку размером 660x224x210 мм. в количестве 1 штуки.

## СПЕЦИФИКАЦИЯ упаковки аппаратов пневматического тормозного привода для контрагентов вторичного рынка на ООО «Рославльские тормозные системы»

№ п/п	Номер изделия	Наименование изделия	Размер коробки	Номер коробки	Кол-во в коробке, шт.
1	100-3511310	Фильтр магистральный пневмотормозов	98x90x73	01	1
2	100-3515008	Клапан защитный управления тормозами			1
3	100-3515010	Клапан защитный одинарный в сборе			1
4	100-3515012	Клапан защитный одинарный			1
5	100-3518110	Клапан быстрого оттормаживания в сборе			1
6	100-3534010	Клапан ограничителя давления			1
7	100-3537110	Кран пневматический			1
8	100-3562010	Клапан перепускной двухмагистральный			1
9	100-3562010-10	Клапан перепускной двухмагистральный			1
10	100-3562010-20	Клапан перепускной двухмагистральный			1
11	100-3570110	Цилиндр пневматический ø 30*25			1
12	25-3512080	Шумоглушитель (регулятор давления)			1
13	25-3518045	Шумоглушитель			1
14	25-3518045	Шумоглушитель			1
15	25-3518045-10	Шумоглушитель			1
16	25-3518135	Шумоглушитель			1
17	25-3518135	Шумоглушитель			1
18	25-3562010	Клапан перепускной двухмагистральный			1
19	25-3562010-10	Клапан перепускной двухмагистральный			1
20	25-3562010-20	Клапан перепускной двухмагистральный			1
21	5301-3509210	Фильтр воздушный			118x90x75
22	100-3520010	Кран разобщительный	1		
23	100-3520010-10	Кран разобщительный	1		
24	100-3521010	Головка соединительная тип "А"	1		
25	100-3521010-10	Головка соединительная тип "Б"	1		
26	100-3521110	Головка соединительная тип "ПАЛМ"	1		
27	100-3521110-10	Головка соединительная автоматическая	1		
28	100-3521110-20	Головка соединительная автоматическая	1		
29	100-3521111	Головка соединительная тип "ПАЛМ"	1		
30	100-3521111-10	Головка соединительная автоматическая	1		
31	100-3521111-20	Головка соединительная автоматическая	1		
32	100-3521210	Головка соединительная автоматическая	1		
33	100-3534110	Клапан пропорциональный	1		
34	100-3515110	Клапан защитный двойной в сборе	135x115x104	03	
35	100-3515210	Клапан защитный тройной в сборе			1
36	100-3515510-20	Клапан защитный 4-х контурный			1
37	100-3515510-50	Клапан защитный 4-х контурный			1
38	100-3515511	Клапан защитный четырехконтурный			1
39	100-3515511-10	Клапан защитный четырехконтурный			1
40	100-3515511-20	Клапан защитный четырехконтурный			1
41	100-3518010	Клапан ускорительный			1
42	100-3518010-10	Клапан ускорительный под шумоглушитель			1
43	100-3518210	Клапан ускорительный			1
44	100-3518210-10	Клапан ускорительный			1
45	25.3518108	Клапан быстрого оттормаживания с шумоглуш.	1		

# Приложение 1

46	100-3511040	Элемент адсорбирующий в сборе	172x133x122	04	1		
47	100-3512010	Регулятор давления воздуха пневмотормозов			1		
48	100-3512010-10	Регулятор давления воздуха пневмотормозов			1		
49	100-3512010-20	Регулятор давления воздуха пневмотормозов			1		
50	100-3512010-40	Регулятор давления пневмотормозов			1		
51	100-3514010-01	Кран тормозной двухсекционный			1		
52	100-3514010-10	Кран тормозной двухсекционный под шумоглушитель			1		
53	100-3522010	Клапан управления прицепом с двухпроводным приводом			1		
54	100-3522010-10	Клапан управления тормозами прицепа с двухпроводным приводом			1		
55	100-3536010	Предохранитель против замерзания			1		
56	100-3570210	Цилиндр пневматический ø 35*65			1		
57	100-3570210-10	Цилиндр пневматический ø 35*50			1		
58	25-3512010	Регулятор давления			1		
59	25-3518008	Клапан ускорительный с шумоглушителем			1		
60	25-3518208	Клапан ускорительный с шумоглушителем			1		
61	25-3571410	Клапан электропневматический			1		
62	25-3571410-10	Клапан электропневматический			1		
63	100-3514108-10	Кран тормозной подпедальный			200x180x147	05	1
64	100-3514108-20	Кран тормозной подпедальный под шумоглушитель					1
65	100-3522110	Клапан управления прицепом с однопроводным приводом					1
66	100-3531008	Воздухораспределитель с краном					1
67	25-3522210-10	Кутп-2 с клапаном обрыва					1
68	100-3514208	Кран тормозной подпедальный, двухсекционный с толкателем и крышкой, рычагом					1
69	100-3514208-20	Кран тормозной					1
70	100-3514208-30	Кран тормозной			222x146x145	06	1
71	100-3537010	Кран тормозной обратного действия с ручным управлением					1
72	100-3537310	Кран тормозной обратного действия с 4 выводами					1
73	25.3522008	Клапан управления прицепом					1
74	25-3522210	Клапан управления тормозами прицепа с клапаном обрыва	1				
75	100-3511010	Влагомаслоотделитель в сборе	270x170x153	07			1
76	100-3514008	Кран тормозной двухсекционный с рычагом					1
77	100-3514008-10	Кран тормозной двухсекционный с рычагом			1		
78	100-3514008-11	Кран тормозной двухсекционный с рычагом			1		
79	100-3514008-12	Кран тормозной двухсекционный			1		
80	100-3514008-20	Кран тормозной двухсекционный new			1		
81	100-3514008-21	Кран тормозной			1		
82	100-3514008-30	Кран тормозной двухсекционный под шумоглушитель			1		
83	100-3514008-31	Кран тормозной двухсекционный			1		
84	100-3533010	Регулятор тормозных сил			1		
85	100-3533010-10	Регулятор тормозных сил			1		
86	100-3533010-20	Регулятор тормозных сил			1		
87	100-3533010-30	Регулятор тормозных сил			1		
88	100-3533010-40	Регулятор тормозных сил			1		
89	25-3511110-01	Влагомаслоотделитель с подогревом со встроенным регулятором давления			297x237x150	08	1
90	25-3511110-02	Влагомаслоотделитель					1
91	25-3511110-11	Влагомаслоотделитель с подогревом со встроенным регулятором давления					1
92	25-3511110-20	Влагомаслоотделитель					1
93	25-3511110-30	Влагомаслоотделитель с подогревом	1				

## СПЕЦИФИКАЦИЯ упаковки мембранных тормозных камер для контрагентов вторичного рынка на ООО «Рославльские тормозные системы»

№ п/п	Номер изделия	Наименование изделия	Размер коробки	Кол-во в коробке, шт.
1	100-3519010-01	Камера тормозная мембранная тип 16 без чехла	210x200x210	1
2	100-3519010-11	Камера тормозная мембранная тип 16 без чехла		1
3	100-3519010-21	Камера тормозная мембранная тип 16 без чехла		1
4	100-3519110	Камера тормозная мембранная тип 20 с чехлом		1
5	100-3519110-01	Камера тормозная мембранная тип 20 без чехла		1
6	100-3519110-10	Камера тормозная мембранная тип 20 с чехлом		1
7	100-3519110-11	Камера тормозная мембранная тип 20 без чехла		1
8	100-3519110-20	Камера тормозная мембранная тип 20 без чехла		1
9	100-3519110-21	Камера тормозная мембранная тип 20 без чехла		1
10	100-3519110-30	Камера тормозная мембранная тип 20 без чехла		1
11	100-3519110-40	Камера тормозная мембранная тип 20 без чехла		1
12	100-3519110-50	Камера тормозная мембранная тип 20 без чехла		1
13	100-3519210	Камера тормозная мембранная тип 24 с чехлом		1
14	100-3519210-01	Камера тормозная мембранная тип 24 без чехла		1
15	100-3519210-02	Камера тормозная мембранная тип 24 с чехлом		1
16	100-3519210-03	Камера тормозная мембранная тип 24 без чехла		1
17	100-3519210-04	Камера тормозная мембранная тип 24 без чехла		1
18	100-3519210-10	Камера тормозная мембранная тип 24 с чехлом		1
19	100-3519210-11	Камера тормозная мембранная тип 24 без чехла		1
20	100-3519310	Камера тормозная мембранная тип 30 с чехлом		1
21	100-3519310-01	Камера тормозная мембранная тип 30		1
22	100-3519310-10	Камера тормозная мембранная тип 30 с чехлом		1
23	101-3519110	Камера тормозная мембранная тип 12 с чехлом		1
24	101-3519110-21	Камера тормозная мембранная тип 12		1
25	25-3519210	Камера тормозная мембранная тип 24 без чехла		1
26	25-3519211	Камера тормозная мембранная тип 24 ход штока 75мм		1
27	25-3519211-10	Камера тормозная мембранная тип 24 ход штока 75мм		1
28	25-3519211-30	Камера тормозная мембранная тип 24 с чехлом		1
29	25-3519211-90	Камера тормозная мембранная тип 24/24 с чехлом		1
30	25-3519215-10	Камера тормозная мембранная тип 24		1
31	25-3519311	Камера тормозная мембранная тип 30 ход штока 75мм		1
32	25-3519311-10	Камера тормозная мембранная тип 30 ход штока 75мм		1
33	25-3519311-30	Камера тормозная мембранная тип 30 без чехла		1
34	25-3519311-40	Камера тормозная мембранная тип 30 без чехла		1
35	25-3519311-60	Камера тормозная мембранная тип 30 без чехла		1
36	25-3519311-70	Камера тормозная мембранная тип 30 без чехла		1
37	25-3519315-10	Камера тормозная мембранная тип 24		1
38	5301-3519010	Камера пневматическая двухполосная без чехла	1	
39	5301-3519012	Камера пневматическая однополосная без чехла	1	

## СПЕЦИФИКАЦИЯ упаковки камер тормозных с пружинным энергоаккумулятором для контрагентов вторичного рынка на ООО «Рославльские тормозные системы»

№ п/п	Номер изделия	Наименование изделия	Размер коробки	Кол-во в коробке, шт.
1	100-3519100	Камера тормозная с пружинным энергоаккумулятором тип 20/20 с чехлом	400x200x210	1
2	100-3519100-10	Камера тормозная с пружинным энергоаккумулятором тип 20/20 с чехлом		1
3	100-3519100-20	Камера тормозная с пружинным энергоаккумулятором тип 20/20 с чехлом		1
4	100-3519100-30	Камера тормозная с пружинным энергоаккумулятором тип 20/20 с чехлом		1
5	100-3519100-40	Камера тормозная с пружинным энергоаккумулятором тип 20/20 с чехлом		1
6	100-3519100-01	Камера тормозная с пружинным энергоаккумулятором тип 20/20 без чехла		1
7	100-3519100-11	Камера тормозная с пружинным энергоаккумулятором тип 20/20 без чехла		1
8	100-3519100-21	Камера тормозная с пружинным энергоаккумулятором тип 20/20 без чехла		1
9	100-3519100-31	Камера тормозная с пружинным энергоаккумулятором тип 20/20 без чехла		1
10	100-3519100-60	Камера тормозная с пружинным энергоаккумулятором тип 20/20 без чехла		1
11	101-3519106	Камера тормозная с пружинным энергоаккумулятором тип 12/20 с чехлом		1
12	101-3519106-01	Камера тормозная с пружинным энергоаккумулятором тип 12/20 без чехла		1
13	25-3519101	Камера тормозная с пружинным энергоаккумулятором тип 20/20 с чехлом		1
14	25-3519100	Камера тормозная с пружинным энергоаккумулятором тип 20/20 без чехла		1
15	25-3519100-10	Камера тормозная с пружинным энергоаккумулятором тип 20/20 без чехла		1
16	25-3519100-30	Камера тормозная с пружинным энергоаккумулятором тип 20/20 без чехла		1
17	25-3519101-10	Камера тормозная с пружинным энергоаккумулятором тип 20/20 с чехлом		1
18	25-3519101-30	Камера тормозная с пружинным энергоаккумулятором тип 20/20 с чехлом		1
19	100-3519200	Камера тормозная с пружинным энергоаккумулятором тип 24/24 с чехлом	450x224x210	1
20	100-3519200-01	Камера тормозная с пружинным энергоаккумулятором тип 24/24 без чехла		1
21	100-3519200-10	Камера тормозная с пружинным энергоаккумулятором тип 24/24 с чехлом		1
22	100-3519200-20	Камера тормозная с пружинным энергоаккумулятором тип 24/24 с чехлом		1
23	100-3519200-30	Камера тормозная с пружинным энергоаккумулятором тип 24/24 с чехлом		1
24	100-3519200-40	Камера тормозная с пружинным энергоаккумулятором тип 24/24 с чехлом		1
25	100-3519200-11	Камера тормозная с пружинным энергоаккумулятором тип 24/24 без чехла		1
26	100-3519200-21	Камера тормозная с пружинным энергоаккумулятором тип 24/24 без чехла		1
27	100-3519200-31	Камера тормозная с пружинным энергоаккумулятором тип 24/24 без чехла		1
28	100-3519200-50	Камера тормозная с пружинным энергоаккумулятором тип 24/24 с чехлом		1
29	25-3519301	Камера тормозная с пружинным энергоаккумулятором тип 30/24 с чехлом		1
30	25-3519301-10	Камера тормозная с пружинным энергоаккумулятором тип 30/24 с чехлом		1
31	25-3519301-50	Камера тормозная с пружинным энергоаккумулятором тип 30/24 с чехлом		1
32	25-3519301-601	Камера тормозная с пружинным энергоаккумулятором тип 30/24 с чехлом		1
33	25-3519500	Камера тормозная с пружинным энергоаккумулятором тип 24/20 с чехлом		1
34	25-3519500-10	Камера тормозная с пружинным энергоаккумулятором тип 24/20 с чехлом		1
35	25-3519500-20	Камера тормозная с пружинным энергоаккумулятором тип 24/20 с чехлом		1
36	125-3519201	Камера тормозная с пружинным энергоаккумулятором тип 24/24 с чехлом		1
37	125-3519301	Камера тормозная с пружинным энергоаккумулятором тип 30/24 с чехлом	1	
38	125-3519500	Камера тормозная с пружинным энергоаккумулятором тип 24/20 с чехлом	1	
39	25-3519201	Камера тормозная с пружинным энергоаккумулятором тип 24/24 с чехлом	1	
40	25-3519201-10	Камера тормозная с пружинным энергоаккумулятором тип 24/24 с чехлом	1	
41	25-3519201-30	Камера тормозная с пружинным энергоаккумулятором тип 24/24 с чехлом	1	
42	25-3519201-90	Камера тормозная с пружинным энергоаккумулятором тип 24/24 с чехлом	1	
43	25-3519301-30	Камера тормозная с пружинным энергоаккумулятором тип 30/24 с чехлом	1	
44	25-3519301-40	Камера тормозная с пружинным энергоаккумулятором тип 30/24 с чехлом	1	
45	25-3519301-60	Камера тормозная с пружинным энергоаккумулятором тип 30/24 с чехлом	1	
46	25-3519160	Энергоаккумулятор пружинный	390x280x240	2
47	25-3519160-60	Энергоаккумулятор пружинный		2
48	25-3519500-50	Камера тормозная с пружинным энергоаккумулятором тип 24/20 с чехлом	660x224x210	1

**СПЕЦИФИКАЦИЯ**  
**упаковки аппаратов пневматического тормозного**  
**привода (малых изделий) для контрагентов вторичного**  
**рынка на ООО «Рославльские тормозные системы»**

№ п/п	Номер изделия	Наименование изделия	Размер пакета, (мм)	Кол-во в коробке 160х160х80 (шт.)	Кол-во в коробке 220х160х80 (шт.)
1	100-3513110	Кран слива конденсата	110х90	50	75
2	100-3513110-10	Кран слива конденсата	110х90	50	75
3	100-3513110-20	Кран слива конденсата	110х90	50	75
4	100-3562210-10	Клапан обратный	110х90	20	30
5	100-3562210	Клапан обратный	110х90	20	30
6	100-3562210-20	Клапан обратный	110х90	20	30
7	100-3515310-01	Клапан контрольного вывода	110х90	20	30
8	100-3515310-11	Клапан контрольного вывода	110х90	20	30
9	100-3515310	Клапан контрольного вывода	110х90	20	30
10	100-3515310-10	Клапан контрольного вывода	110х90	20	30

**СПЕЦИФИКАЦИЯ**  
**упаковки комплектов запасных частей**  
**аппаратов пневматического тормозного**  
**привода для контрагентов вторичного рынка на**  
**ООО «Рославльские тормозные системы»**

№ п/п	Номер изделия	Наименование изделия
1	100-3533110	Элемент упругий регулятора тормозных сил l=260мм (зил-133)
2	100-3533110-10	Элемент упругий регулятора тормозных сил l=320мм (зил-4331)
3	100-3511009-51	Ремкомплект влагомаслоотделителя (100-3511010)
4	100-3511109	Ремкомплект влагомаслоотделителя
5	100-3512009	Ремкомплект регулятора давления (100-3512010 и модификации)
6	100-3512009-10	Ремкомплект регулятора давления (100-3512010 и модификации)
7	100-3512009-52	Ремкомплект регулятора давления (100-3512010 и модификации)
8	100-3513109	Ремкомплект крана слива конденсата (100-3513110)
9	100-3513109-10	Ремкомплект крана слива конденсата (100-3513110)
10	100-3514009	Ремкомплект тормозного крана (100-3514008, -11)
11	100-3514009-10	Ремкомплект тормозного крана (100-3514008, -11)
12	100-3514109	Ремкомплект тормозного крана (100-3514008;-3514208;-3514108-10)
13	100-3514109-10	Ремкомплект тормозного крана (100-3514208, 108-10)
14	100-3514109-51	Ремкомплект тормозного двусекционного крана
15	100-3515009	Ремкомплект запасных частей защитного клапана (100-3515010)
16	100-3515009-10	Ремкомплект одинарного защитного клапана (100-3515010)
17	100-3515009-51	Ремкомплект клапана защитного одинарного
18	100-3515109	Ремкомплект двойного защитного клапана (100-3515110)
19	100-3515109-10	Ремкомплект двойного защитного клапана (100-3515110)
20	100-3515109-52	Ремкомплект двойного защитного клапана (100-3515110)
21	100-3515209	Ремкомплект запасных частей тройного защитного клапана
22	100-3515209-10	Ремкомплект тройного защитного клапана (100-3515210)
23	100-3515209-51	Ремкомплект на клапан защитный тройной в сборе (100-3515210)
24	100-3515309	Ремкомплект клапана контроля вывода (100-3515310 и модификации)
25	100-3515309-10	Ремкомплект клапана контроля вывода (100-3515310 и модификации)
26	100-3515309-51	Ремкомплект клапана контрольного вывода
27	100-3518009	Ремкомплект запасных частей ускорительного клапана
28	100-3518009-10	Ремкомплект ускорительного клапана (100-3518010)
29	100-3518009-51	Ремкомплект ускорительного клапана
30	100-3519109	Ремкомплект тормозной камеры (100-3519100, -10, -20, -30, -40, -50, -60)
31	100-3519109-10	Ремкомплект тормозной камеры (100-3519110)
32	100-3519109-50	Ремкомплект тормозной камеры (100-3519100,-10,-20)
33	100-3519109-51	Ремкомплект тормозной камеры тип 20
34	100-3519209	Ремкомплект тормозной камеры (100-3519200)
35	100-3519209-10	Ремкомплект тормозной камеры (100-3519210)
36	100-3519209-40	Ремкомплект тормозной камеры (100-3519200)
37	100-3519209-50	Ремкомплект тормозной камеры (100-3519210)
38	100-3519209-51	Ремкомплект тормозной камеры (100-3519200)
39	100-3519309-10	Ремкомплект тормозной камеры тип 30 (100-3519310; -10)
40	100-3520009	Ремкомплект разобщительного крана (100-3520010)
41	100-3520009-10	Ремкомплект разобщительного крана (100-3520010)
42	100-3521009	Ремкомплект соединительной головки (100-3521010)
43	100-3521009-10	Ремкомплект разобщительного крана (100-3521010)
44	100-3521009-51	Ремкомплект головки соединительной пневмотормозов
45	100-3521109	Ремкомплект соединительной головки (100-3521110)
46	100-3521109-40	Ремкомплект соединительной головки (100-3521110-10)
47	100-3521109-51	Ремкомплект соединительной головки 100-3521110-10

## Приложение 5

48	100-3521109-52	Ремкомплект соединительной головки (100-3521110-10)
49	100-3522009	Ремкомплект клапана управления прицепа с двухпроводным приводом (100-3522010)
50	100-3522009-10	Ремкомплект клапан управления прицепа с двухпроводным приводом (100-3522010)
51	100-3522109	Ремкомплект клапана управления (100-3522110)
52	100-3522109-20	Ремкомплект клапан управления (100-3522110)
53	100-3522109-51	Ремкомплект крана управления тормозами прицепа
54	100-3522109-52	Ремкомплект клапан управления (100-3522110)
55	100-3531009	Ремкомплект воздухораспределителя (100-3531008)
56	100-3533009	Ремкомплект регулятора тормозных сил (100-3533010)
57	100-3533009-10	Ремкомплект регулятора тормозных сил (100-3533010)
58	100-3533009-30	Ремкомплект регулятора тормозных сил (100-3533010)
59	100-3533109	Ремкомплект упругого элемента зил-133 (100-3533110)
60	100-3533109-10	Ремкомплект упругого элемента зил-133 (100-3533110)
61	100-3534009	Ремкомплект модулятора (100-3534010)
62	100-3534009-10	Ремкомплект модулятора (100-3534010)
63	100-3536009	Ремкомплект предохранителя против замерзания (100-3536010)
64	100-3536009-10	Ремкомплект предохранителя против замерзания (100-3536010)
65	100-3536009-51	Ремкомплект на предохранитель против замерзания (100-3536010)
66	100-3536009-52	Ремкомплект предохранителя против замерзания (100-3536010)
67	100-3537009	Ремкомплект запасных частей тормозного крана обратного действия (100-3537010)
68	100-3537009-10	Ремкомплект тормозного крана обратного действия (100-3537010)
69	100-3537009-51	Ремкомплект крана тормозного обратного действия с ручным управлением 100-3537010
70	100-3537109	Ремкомплект пневматического крана (100-3537110)
71	100-3537109-10	Ремкомплект пневматического крана (100-3537110)
72	100-3537109-52	Ремкомплект пневматического крана (100-3537110)
73	100-3562009	Ремкомплект двухмагистрального клапана (100-3562010)
74	100-3570109	Ремкомплект пневматического цилиндра (100-3570110)
75	100-3570109-10	Ремкомплект пневматического цилиндра (100-3570110)
76	100-3570209	Ремкомплект пневматического цилиндра (100-3570210)
77	100-3570209-10	Ремкомплект пневматического цилиндра (100-3570210)
78	100-3571309	Ремкомплект электропневматического клапана (100-3571310; -10)
79	25-3511109-50	Ремкомплект





## Аппараты пневматического тормозного привода

**ООО «Рославльские тормозные системы»**

**Адрес:** 216507, Смоленская область,  
Рославльский р-н, г. Рославль, ул. Мичурина, д. 196

**Телефон:** 8 800 600 90 38

**E-mail:** [info@zil-component.ru](mailto:info@zil-component.ru)

**Сайт:** [www.zil-component.ru](http://www.zil-component.ru)



←  
Проверьте  
подлинность  
продукции

**RU СДЕЛАНО  
В РОССИИ**